

## Encofrado Manuportable COMAIN

### El encofrado más ligero

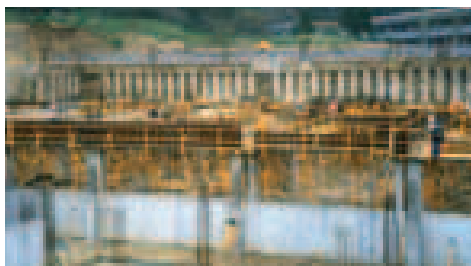
COMAIN es un encofrado manuportable ligero que puede ser manejado por un sólo operario, lo que posibilita su utilización sin necesidad del empleo de grúa.



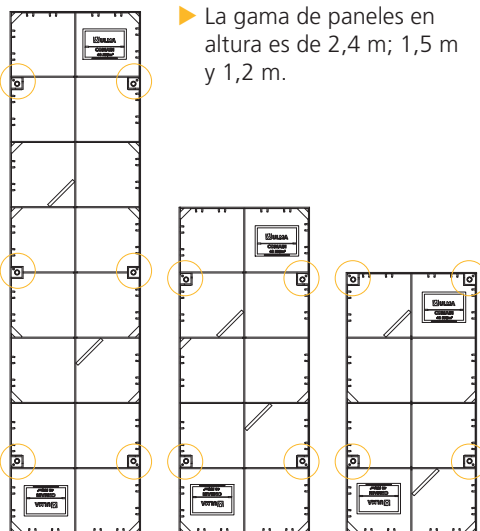
El sistema permite ejecutar estructuras verticales, desde pequeñas superficies hasta grandes áreas: muros, cimentaciones, muros a una cara, cantos de viga, rebase de losa, vigas, pilares...

Dispone de diferentes tipos de paneles como escuadras, universales... capaces de dar solución a todo tipo de geometrías.

El sistema soporta una presión de hormigón de 40 KN/m<sup>2</sup>.



### Ventajas del sistema



► La gama de paneles en altura es de 2,4 m; 1,5 m y 1,2 m.

► El Cerrojo es la única pieza de unión de paneles, de muy fácil utilización.



Fijación de Cerrojo

### Aplicaciones y soluciones

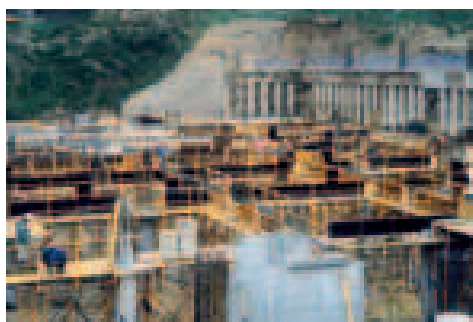
#### ► SOLUCIÓN DE CIMENTACIONES



► SOLUCIÓN DE MUROS



► SOLUCIÓN DE VIGAS

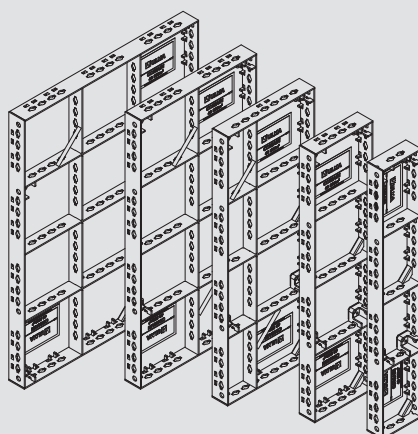


► SOLUCIÓN DE PILARES

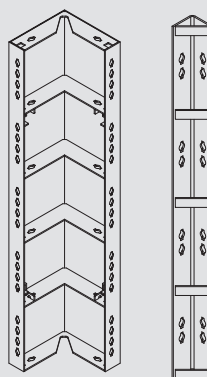


## Elementos básicos

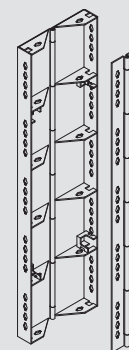
	PESO (kg)	CÓDIGO
<b>Panel COMAIN</b>		
1,2 x 0,9 (1,08 m <sup>2</sup> )	34,4	1850100
1,2 x 0,6 (0,72 m <sup>2</sup> )	24,4	1850113
1,2 x 0,45 (0,54 m <sup>2</sup> )	21	1850118
1,2 x 0,3 (0,36 m <sup>2</sup> )	14,4	1850124
1,2 x 0,2 (0,24 m <sup>2</sup> )	18,2	1850129
2,4 x 0,6 (1,44 m <sup>2</sup> )	46,9	1850188
2,4 x 0,4 (1,08 m <sup>2</sup> )	40,6	1850197
2,4 x 0,3 (0,72 m <sup>2</sup> )	28,3	1850202
2,4 x 0,2 (0,48 m <sup>2</sup> )	24,1	1850207
1,5 x 0,9	42,1	1850372
1,5 x 0,6	30	1850378
1,5 x 0,45	25,9	1850382
1,5 x 0,3	17,9	1850386



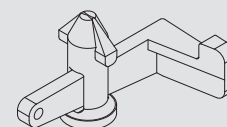
<b>Escuadra COMAIN</b>		
Interior 1,2	31,2	1850145
Interior 2,4	60,5	1850220
Interior 1,5	38,1	1850390
Interior 1,2 x 0,2 x 0,2	26	1850355
Interior 1,2 x 0,15 x 0,15	21,6	1850359
Exterior 1,2	7,4	1850149
Exterior 0,6	3,7	1850435
Exterior 2,4	14,6	1850223
Exterior 1,5	9,2	1850394



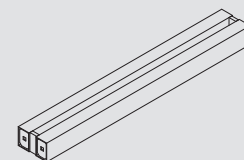
	PESO (kg)	CÓDIGO
<b>Escuadra COMAIN</b>		
Interior G 1,2 (0,48 m <sup>2</sup> )	24,5	1850137
Interior G 2,4 (0,96 m <sup>2</sup> )	47,4	1850212
Interior G 1,5 (0,6 m <sup>2</sup> )	29,8	1850404
Exterior G 1,2	8,8	1850316
Exterior G 2,4	17,6	1850319
Exterior G 1,5	11	1850411



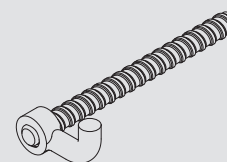
<b>Cerrojo COMAIN</b>	0,3	1850134
-----------------------	-----	---------



<b>Rigidizador COMAIN</b>		
Rigidizador 0,75	4,8	1850162
Rigidizador 1,6	9,8	1850159
Rigidizador 3	18,2	1850433



<b>Fijador</b>		
Fijador	0,45	1850164
Tuerca placa fija 15	0,73	7238000



<b>Gancho izado COMAIN</b>	4,6	1850322
----------------------------	-----	---------

